



Adapter la scolarité des élèves  
en situation de handicap :

*Généralités*

Claire Goulet – CPC ASH - 2010

Claire Goulet - CPC ASH 67 - 2010

# La situation de handicap :

- ✍ Elle est différente de la difficulté scolaire simple :
  - 📖 Le handicap est une pathologie
  - 📖 Les possibilités de rééducation existent, mais elles sont limitées et pas de la responsabilité de l'enseignant
  - 📖 La remédiation n'est pas la règle : on ne peut pas espérer régler la difficulté
- ✍ La responsabilité de l'enseignant est de permettre à l'élève d'apprendre
  - 📖 Avec des objectifs atteignables (rôle du PPI)
  - 📖 En adaptant sa pédagogie pour rendre le savoir accessible: c'est un droit qui découle de la loi (les adaptations)
  - 📖 Grâce à des aides humaines ou techniques quand la situation le nécessite (PPS)

# Remédier et adapter:

## Remédier :

La remédiation vise à éliminer ou à diminuer la difficulté scolaire : l'objectif est le progrès et la restauration de la capacité d'apprendre en situation scolaire ordinaire.

## Adapter :

L'adaptation vise à permettre à un élève d'apprendre malgré un trouble ou un handicap. On n'espère pas rééduquer l'élève mais plutôt contourner le trouble en diminuant la charge cognitive.

# Exemples de remédiations et d'adaptations en lecture :

## Remédiations :

- ✍ Aider à la mémorisation des correspondances phonographiques par des jeux de systématisation.
- ✍ Entraîner à la lecture fluente pour améliorer la compréhension du texte.

## Adaptations :

- ✍ Fournir un aide-mémoire pour pallier les difficultés de mémorisation des CPG.
- ✍ Lire le texte à l'élève ou utiliser une synthèse de parole pour pallier un trouble du langage écrit.

# En mathématiques

## Remédier :

- Améliorer la mémorisation des tables grâce à l'apprentissage en musique.
- Améliorer la compréhension de la numération écrite en travaillant le lien entre les regroupements en dizaines et centaines et la position du chiffre.

## Adapter :

- ✍ Pallier les difficultés de mémorisation en fournissant les tables pour les opérations.
- ✍ Pallier les difficultés visuo spatiales en aidant à l'identification des CDU grâce à des couleurs.

# Handicaps et difficultés :

- ✍ Les situations de handicap sont variables :
  - 📖 Handicap moteur, visuel ou auditif
  - 📖 L'autisme et les TED ...
  - 📖 *Les troubles spécifiques de apprentissages*
  - 📖 *Les difficultés comportementales*
- ✍ Les difficultés liées sont souvent communes :
  - 📖 Troubles de la communication : langage oral
  - 📖 Difficultés de repérage dans l'espace et le temps
  - 📖 Atteintes motrices (graphisme, ...)
  - 📖 Difficultés cognitives affectant le traitement de l'information : attention, mémoire ...
  - 📖 Difficultés pour s'organiser, planifier ...
  - 📖 Fatigabilité, lenteur
  - 📖 Estime de soi et motivation fragiles

# Analyse d'une tâche scolaire

 Une tâche met en jeu une quantité de capacités ou compétences. Pour comprendre un écrit il faut:

 Le lire :

- ✂ Etre voyant ou écriture en braille
- ✂ Identifier où il se trouve dans la feuille
- ✂ Fixer correctement son regard
- ✂ Identifier les mots

 Faire du sens

- ✂ Comprendre le sens littéral
- ✂ Se représenter ce qui est écrit
- ✂ Faire des inférences ...



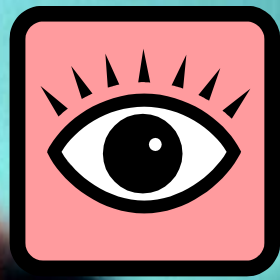
# Tâches de haut et bas niveau

- ✍ Dans l'analyse précédente, l'établissement d'inférences est une tâche de haut niveau
- ✍ Si les tâches de bas niveau sont très coûteuses en « énergie cognitive » du fait d'un handicap ou d'un trouble, l'efficacité de l'élève va s'effondrer.
- ✍ Pistes de solution : le contournement, les aides humaines et techniques



# Contourner le handicap :

- ✍ C'est préférer des canaux fonctionnels
  - 📖 Pour les apprentissages
  - 📖 Pour les productions
  - 📖 Pour l'évaluation
- ✍ Les entrées dépendront des besoins de l'élève en situation d'apprentissage
  - 📖 Le diagnostic est utile mais
  - 📖 Il ne remplace pas l'expertise de l'enseignant
  - 📖 La situation de classe est différente de celle des bilans : influence du groupe, complexité des tâches ...
  - 📖 Les difficultés varient pour un même diagnostic





# Les canaux :



## Les entrées :

-  Le canal visuel : écrits, pictogrammes, schémas ...
-  Le canal auditif : parole du maître, tutorat, AVS-i, dictaphone, logiciel de synthèse vocale ...



## Les sorties :

-  Le canal verbal : dictée à l'adulte, tutorat, synthèse de parole ...
-  Le canal écrit : avec ou sans aide matérielle, selon les capacités motrices

# Les aides en classe :







## Les aides humaines :

-  Aide de l'enseignant, de l'AVS-i, tutorat ...
-  Recherche de solutions pour éviter de mobiliser l'enseignant auprès de l'élève

## Les aides matérielles :

-  Ordinateur et logiciels spécialisés
-  Dictaphones et enregistreurs
-  Outils pour tracer ... (voir matériel d'ergothérapie)

## Les aides pédagogiques :

-  Adaptations du support : simplifié, agrandi ...
-  Adaptations de la tâche : l'élève est déchargé de certains segments de la tâche en lien avec le handicap (entoure la réponse au lieu d'écrire ...)
-  Aides méthodologiques : comment réaliser cette tâche → classeur
-  Aides concernant des connaissances que l'élève n'a pas ou ne peut mobiliser (file numérique, correspondances phonographiques ...)

# Comment évaluer :

✍ Évaluer la compétence et non la performance.

Exemples :

📖 L'élève ne peut écrire la réponse à une question sur un texte, mais peut la dire à l'oral. Il a « compris ».

📖 L'élève ne peut dénombrer seul, mais il peut le faire si quelqu'un d'autre pose son doigt sur les objets à sa place.

✍ Formuler la compétence en précisant le segment de tâche aidé. Exemples :

📖 Sais répondre à l'oral à une question de compréhension sur un texte

📖 Sais dénombrer une collection avec une aide pour le pointage

# Projet en cours :

- ✍ Mise au point d'un livret scolaire permettant de faire figurer les adaptations utilisées lors des évaluations.
- ✍ Par une équipe constituée d'enseignants spécialisés (clis dysphasie, clis et IEM handicap moteur, classe dyslexie de Saint-Charles), des Chargés de mission TSA et TICE, d'un médecin scolaire et d'une CPC ASH.

# Le système retenu :

- ✍ Pour chaque compétence, on notera si la passation de l'épreuve a été adaptée
- ✍ Pour chaque domaine de compétence, on pourra faire figurer, grâce à une liste déroulante, le ou les types d'adaptation nécessaires : support, temps, quantité, mode de communication, transcription, fourniture d'un outil d'aide ...
- ✍ Un document d'accompagnement donnera des exemples variés pour chaque type d'aide.



ET SI ON A UN COURS  
DOUBLE , PLUSIEURS  
SITUATIONS DE HANDICAPS  
DIFFÉRENTES DANS SA  
CLASSE ET DES ÉLÈVES EN  
DIFFICULTÉ ...



# Le tableau récapitulatif des besoins spécifiques :

Il permet :

- 📖 D'avoir une idée générale des besoins dans sa classe
- 📖 De penser aux adaptations nécessaires quand on conçoit sa séance
- 📖 De réfléchir en termes de groupes de besoins et non pas de situations de handicap
- 📖 De mettre en place des stratégies d'enseignement qui aideront aussi les élèves en difficulté

# Tableau récapitulatif des besoins spécifiques des élèves : exemple



| Nom des élèves | Communication orale   | Lecture  | Copie, écriture  | Mémorisation  | Concentration, attention   | Organisation  | Difficulté motrices           |
|----------------|---|--|--|---|--|---|-------------------------------|
| R.             |   | Correspondances non mémorisées :<br>Aide mémoire, gestuelle, tutorat                               | Très lente :<br>Modèle sur la table<br>Quantité réduite              | Difficultés d'évocation :<br>Donner un repère (photo, début du mot...)        | <u>Distractable</u> :<br>Placement devant le bureau<br>Peu d'objets sur le bureau<br>Liste des consignes |   | Habillage :<br>Temps, tutorat |
| B.             | Difficultés de compréhension :<br>Gestes, repères visuels, langage adapté ... |  |  | Difficultés d'évocation :<br>Donner un repère visuel (photo, texte écrit ...) |  |   |                               |
| F.             |   | Confusions visuelles et auditives, lenteur :<br>Oral, dictaphone, aide mémoire, gestuelle, tutorat | Erreurs, lenteur :<br>Modèle sur la table, épellation<br>Photocopies | Ecriture des nombres :<br>Aide mémoire, couleurs pour DU                      |  | Gestion du matériel :<br>Couleurs par matière (couverture et pastilles) pour préparation du cartable et devoirs |                               |

La liste des besoins spécifiques peut évidemment être modifiée selon les situations de classe.

# Comment s'en servir ?

- ✍ Au moment de concevoir sa séance, c'est un appui pour adapter chaque étape aux élèves à besoins spécifiques.
- ✍ Pour passer la consigne on adaptera surtout le mode de communication :
  - 📖 Donner un exemple
  - 📖 Gestuer
  - 📖 Utiliser un langage que l'élève comprend ...
- ✍ Pour le travail écrit on adaptera :
  - 📖 Le support
  - 📖 Le mode de transcription
  - 📖 Le temps et/ou la quantité
  - 📖 Les outils d'aide (tables, correspondances ...)
- ✍ Pour les manipulations on mettra en binôme :
  - 📖 Un élève qui observe, donne des conseils, enregistre les résultats
  - 📖 Un élève qui manipule ...